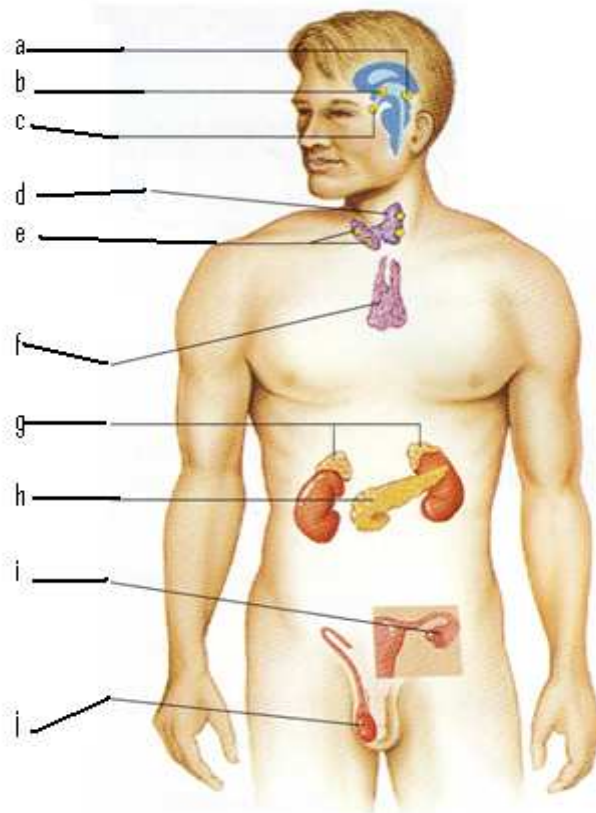


Travail synthèse système endocrinien

1. Identifiez les glandes suivantes



2. Nommez les 7 hormones sécrétées par l'adénohypophyse ?

3. Quelles sont les 2 hormones sécrétées par la neurohypophyse ?

- a) Aldostérone
- b) Adrénaline
- c) ADH
- d) Prolactine
- e) Testostérone
- f) Ocytocine

4. Nommez la glande qui sécrète :

- a) La parathormone _____
- b) La calcitonine _____
- c) L'adrénaline _____
- d) L'œstrogène et la progestérone _____
- e) La TSH _____
- f) L'insuline _____

5. **Nommez l'hormone responsable de :**

- a) Stimuler les corticosurrénales _____
- b) Des réactions en situation d'urgence _____
- c) De la croissance des tissus _____
- d) De stimuler la thyroïde _____

6. **Encerclez les symptômes de l'hyperthyroïdie parmi les suivants :**

- a) Bouffées de chaleur
- b) Gain de poids
- c) Peau sèche
- d) Amaigrissement
- e) Tachycardie
- f) Fatigue chronique

7. **Identifiez les symptômes du syndrome de Cushing parmi les suivants :**

- a) Gain de poids
- b) Bosse de bison
- c) Vomissements
- d) Signes de virilisation
- e) Hypoglycémie
- f) Vergetures

8. **Parmi les symptômes suivants, lesquels sont reliés au diabète type 2 ?**

- a) Polyurie
- b) Dysphagie
- c) Hypotension
- d) Polydipsie
- e) Polyphagie

9. **Encerclez le premier rôle de l'insuline**

- a) Favoriser les réserves de graisse
- b) Permettre le passage du glucose dans les cellules
- c) Mise en réserve du glucose dans le foie

10. **Parmi les symptômes suivants, lesquels sont associés à l'hypoglycémie ?**

- a) Déshydratation
- b) Pâleur
- c) Peau rouge et sèche
- d) Tremblements
- e) Polyphagie

11. Quels sont les symptômes associés au stress.

- a) Bradycardie
- b) Eupnée
- c) ↑ du nombre des globules rouges
- d) ↓de la glycémie
- e) Tachypnée
- f) Frilosité

12. Associez les manifestations suivantes à l'hyperglycémie

- a) Besoin fréquent d'uriner
- b) Hypertension artérielle
- c) Crampes
- d) Soif
- e) Vision trouble

13. Regroupez les 3 lettres qui vont ensemble à partir des choix ci-dessous.

- a) Sécrétion excessive d'hormones thyroïdiennes
- b) Faciès lunaire, ↑TA, signes de virilisation, vergetures sur l'abdomen, obésité du tronc
- c) Hyperthyroïdie
- d) Syndrome Cushing
- e) Hypothyroïdie
- f) Pancréatite aigüe
- g) Baisse du fonctionnement de la glande thyroïde
- h) ↑TA, T, PLS, Insomnie
- i) Inflammation du pancréas
- j) Hyperfonctionnement de la corticosurrénale
- k) Grande fatigue, faiblesse, prise de poids
- l) Leucocytose, ictère, douleur abdominale intense
- m) Pâleur, vision trouble, polyurie
- n) Hypotension, peau bronzée, perte pondérale, déshydratation
- o) Tumeur du pancréas

Pathologies	Définitions	Manifestations
()	()	()
()	()	()
()	()	()

14. En vous référant au protocole d'insuline suivant, indiquez quelle quantité vous prévoyez donner et les interventions au besoin.

1. Humalog selon glucomètre a.c.

<10 = 0 un

10,1-12 = 4 un

12,1-14 = 6 un

14,1 -18 = 8 un

>18,1 = 12 un

½ dose hs

2. NPH 10 un au déjeuner et au coucher

1. il est 21 :00, le glucomètre est de 11.5

2. Il est 7 :00, le glucomètre est de 9 et le client est à jeun pour un examen.

3. Le glucomètre est de 25, il est 11 :30

4. Quelle est la différence entre l'insuline régulière et Humalog? Que devrez-vous changer dans votre administration ?